



**ЭНЕРГОСБЕРЕГАЮЩИЕ
ТЕХНОЛОГИИ
И ОБОРУДОВАНИЕ**

Активные фильтры Sinexcel серии ASVG 690В

80 – 120 квар

www.esto.pro



- Динамическая компенсация реактивной мощности
- Коррекция коэффициента мощности
- Динамическая компенсация несимметрии нагрузки
- Компенсация гармоник тока 3, 5, 7, 9, 11 порядков
- Компактные силовые модули
- Простота установки и запуска в эксплуатацию
- Высокое быстродействие

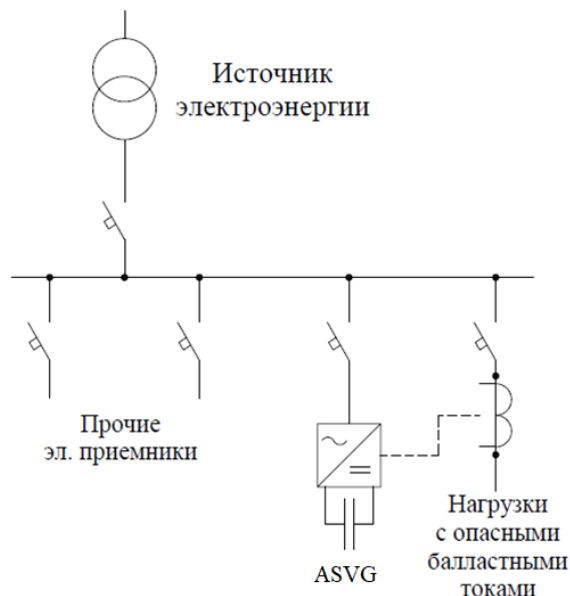
Санкт-Петербург
2020

 **Sinexcel**®

Технические характеристики

Модель	80/120 ASVG
Компенсация реактивной мощности	80/120 квар
Компенсация гармоник тока	3, 5, 7, 9, 11 порядков
Ток компенсации гармоник	30/50 А
Напряжение сети	690 В (483 – 793 В)
Номинальная частота	50/60 Гц (от 46 до 62)
Тип подключения	3 фазы, без нейтрали, 3 фазы и нейтраль
Номинальный ток компенсации в нейтрали	180/300 А
Возможности увеличения мощности компенсации	параллельное подключение силовых модулей
Коррекция cos φ	вплоть до 1.0
Время отклика	< 15 мс
Протокол связи	Modbus, TCP/IP
Уровень шума	65 дБ
Рабочая температура	от -40 °С, до 40 °С
Влажность воздуха	относительная влажность от 0 до 95 %, без конденсации
Высота над уровнем моря	высота до 1500 м без снижения характеристик
Расход воздуха на охлаждение	0,825 м³/с
Вес	70 кг
Цвет корпуса	RAL7035 (серый)
Класс защиты	IP20 прочие классы по запросу
Электромагнитная совместимость	EN 50178 \ EN 61000-6-2 \ EN 61000-6-4
Сертификация	EAC, CE, CCIC-SET test report

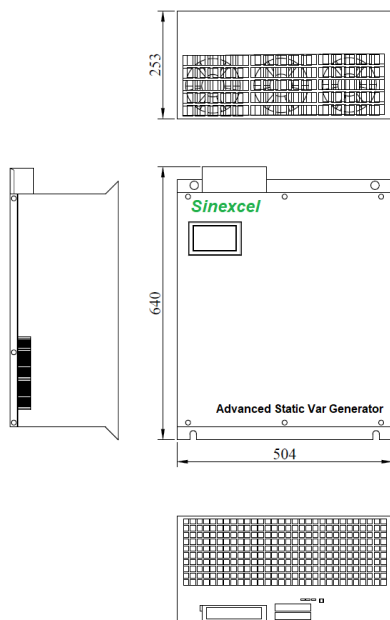
Схема подключений (пример)



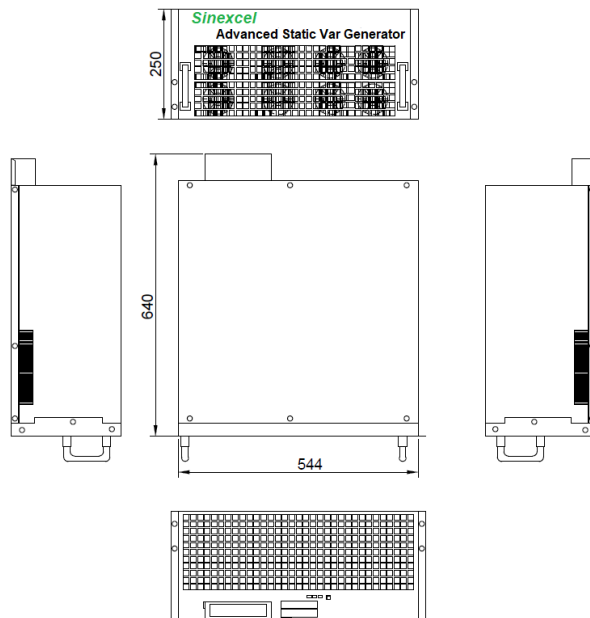
* Балластные токи – токи высших гармоник, токи индуктивного и ёмкостного характера, несимметричные составляющие токов обратной и нулевой последовательности

Размеры ASVG 80/120 квар 690В

Для монтажа на стену



Для установки в шкафу



ООО «ЭСТО» - официальный партнер Sinexcel
Санкт-Петербург, ул. Таллинская, д.7А., пом. 5-Н.
(812) 445-21-00

info@esto.pro
www.esto.pro

